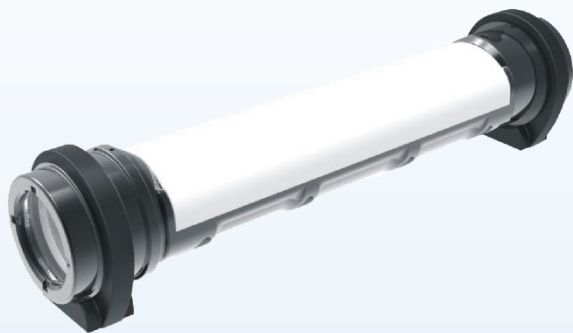




安装、使用产品前，请仔细阅读使用说明书



深圳市华州科技有限公司

非常感谢您选用本公司产品

在使用本产品之前，请务必先仔细阅读本使用手册；请务必妥善保管本手册，以便日后能随时查阅。

本说明书请保留备用

深圳市华州科技有限公司

地址：深圳市龙岗区爱南路 95 号伟信达科技园

总机：0755-23007722 传真：0755-23326399

<http://www.huazou.net> Email:hr@hrex.com

■贮存环境条件：

环境温度	-25℃~+40℃
相对湿度	≤95RH (环境温度 25℃时)

■开箱检查：

收到您所订购的产品后，请开箱检查以下各项：

- 1.查外观有无在运输过程中发生的损坏、破损、变形等。
- 2.包装箱内包含有灯具、充电器、说明书、产品合格证等。

■订货须知：

订货时请详细说明产品名称、型号、光源、功率、数量等。如因产品改进带来相关参数的变更，恕不另行通知。

■故障分析与排除：

故障现象	故障分析	处理方法
光源不亮	光源损坏或老化	更换已坏光源
	电池电量不足	给电池充电
使用时间短	电池电量不足或充电时间不够	及时充电
	电池老化或已损坏	更换电池
充不进电	充电器或电池已坏	更换电池或充电器
	充电器型号不正确	选用配套的充电器

灯具出现其他故障，请您及时通知我司售后服务部或当地办事处。

■产品简介：

适用于油田、石化以及其他各行各业工业场所，作为日常的生产设备检修或者厂区停产大检修作业时的工作照明。(1区、2区)

■使用环境条件：

环境温度：-20℃~+40℃

相对湿度：≤95RH（环境温度 25℃时）。

■性能特点：

安全可靠：安全防爆，本产品可在 1 区 IIC 级爆炸性气体环境安全使用；

高效照明：灯头聚光可完全满足客户日常巡检工作照明需求，灯体泛光可完全满足客户厂区大检修的照明需求；

经济环保：高能无记忆电池，容量大、寿命长，可随时充电，循环使用，自放电率低，经济环保；

电量显示：特设 Type-c 输入充电；四段式电量检测功能，可随时了解电量状态，当电池电量不足时，强光会自动切换到工作光状态，方便应急使用；

信号指示：采用特殊波段黄色信号灯，不仅在夜间可作为作业人员提供方位标识，也可有效驱赶灯具周围蚊虫，避免蚊虫叮咬对作业人员造成不适；具有红、蓝交替闪烁警示灯，可作为夜间危险区域的警示提醒；

方便耐用：携带方便，具有手持、肩挎、吊挂、磁力吸附等多种携带及固定方式，让检修的人更加便捷。

■主要技术参数:

电池	额定电压		V	3.7
	额定容量		Ah	5
	电池使用寿命		循环	约 1000 次
LED 光源	额度功率	电筒	W	3
		泛光		6
	平均使用寿命		h	100000
	电筒工作时间	强光	h	≥8
		工作光		≥16
	泛光工作时间	强光	h	≥4
		工作光		≥8
充电时间			h	≥5
外形尺寸			mm	Φ47x239
产品重量			g	537
防爆标志			ExdibIICT4Gb	
防护等级			IP66	

注：常规出厂配置为白光，如需暖白光，订货时请注明。

■使用方法：

- 1、本款产品为双开关形式，尾部开关功能为泛聚光照明模式，分别为泛光强光→泛光工作光→电筒强光→电筒工作光→关闭，侧面开关功能为信号光模式，分别为橙光→红蓝交替警示光→关机。
- 2、灯具配有电量指示功能，当最后一颗电量指示灯连续闪烁时，表示灯具电量不足，泛光工作时，出现闪烁 3 次提示电量不足此时应及时充电。
- 3、充电器具有充电保护功能，开始充电时，灯具电量显示指示灯逐格亮起，表示开始正常充电；电池充满电后，随着电量逐渐充满电量显示灯四格逐渐停止闪烁，当最后一格指示灯停止闪烁时，电池已充满电，充电完成。

特别说明：当产品超过三个月未使用，需要进行电池保养：电池按先放完电，后充满电的次序做一个充放电循环。

■警告：

- 1、更换光源、充电或拆卸灯具时，请在安全场所进行！
- 2、每次使用完毕后应及时充电。

■注意事项：

- 1、首次使用灯具时请充电，每次使用后请及时充电。
- 2、携带或运输时，应确保按钮开关免受外物触压，以免灯具开启耗电。
- 3、灯具严禁撞击、抛甩，若不慎掉入水性溶液里及时取出并擦拭干净。
- 4、切勿随意将灯管直接照射眼睛因强光可能使人眼受到伤害。
- 5、不要随意拆卸灯具的结构件，尤其是密封结构件。
- 6、充电时请注意充电器的型号及充电口的规格切不可混淆使用。
- 7、严禁撞击、抛甩、针刺电池或将电池投入火中以免发生危险！