



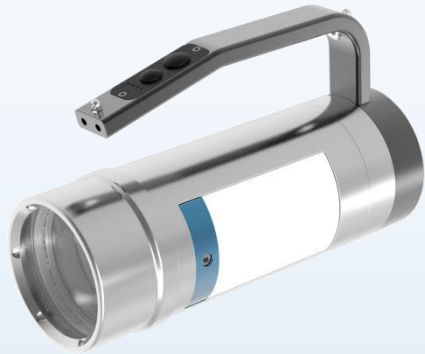
■ 贮存环境条件：

环境温度	-25℃~+40℃
相对湿度	≤85RH (环境温度 25℃时)

安装、使用产品前，请仔细阅读使用说明书

HZ7106B

多功能防爆手提灯



■ 开箱检查：

收到您所订购的产品后，请开箱检查以下各项：

1. 查外观有无在运输过程中发生的损坏、破损、变形等。
2. 包装箱内包含有灯具、充电器、说明书、产品合格证等。

■ 订货须知：

订货时请详细说明产品名称、型号、光源、功率、数量等。如因产品改进带来相关参数的变更，恕不另行通知。

深圳市华州科技有限公司

本说明书请保留备用

非常感谢您选用本公司产品

在使用本产品之前，请务必先仔细阅读本使用手册；请务必妥善保管本手册，以便日后能随时查阅。

深圳市华州科技有限公司

地址：深圳市龙岗区爱南路 95 号伟信达科技园

总机：0755-23007722 传真：0755-23326399

<http://www.huazou.net> Email:hr@hreex.com

■产品简介：

适用于公安等其他行业夜间搜索强光照明或作业现场工作照明，且可有效的进行现场警示，提升携带人员及工作人员的现场的安全保障。

■使用环境条件：

环境温度：-20℃~+40℃

相对湿度：≤85RH（环境温度 25℃时）。

■性能特点：

安全可靠：隔爆+本质安全型防爆设计，适合在一区、二区的各种易燃易爆场所使用；

高效节能：采用国际知名品牌光源，采用两颗 12W 进口 LED 光源，可通过开关控制实现冷暖色温光线转换；

经济环保：高能无记忆电池，容量大、寿命长，可随时充电，循环使用，自放电率低，经济环保；

智能控制：灯具采用聚光、泛光、红蓝警示等多种工作模式，可任意转换照明模式；

防水抗摔：外壳采用进口高硬度合金材料，确保能承受强力碰撞和冲击；消防照明装备最高 IP66/IP68 防护等级，多重防水结构，防水性能优良可在各种恶劣环境中正常使用；

电量显示：产品具有低电量警示功能，同时设计有 4 段式 LED 电量指示装置，能够清晰呈现电量剩余状况。

功能多样：消防型号灯具尾部设计高透性、高可视性能的方位灯，在作业现场能清晰的显示持灯人员的相互方位；

轻便耐用：产品具有手提、肩挎或磁力吸附三种携带使用方式搭配双开关操作设计，携带使用方便，操作简单直观。

■主要技术参数:

电池	额定电压		V	22.2
	额定容量		Ah	2.5
	电池使用寿命		循环	约 1000 次
LED 光源	额定功率	主灯（聚光）	W	2x12
		侧灯（泛光）		2x6
	平均使用寿命		h	100000
	连续工作 时间	主灯强光	h	≥5
		主灯工作光		≥10
		侧灯强光（单/双侧）		≥8/≥4
		侧灯工作光（单/双侧）		≥16/≥8
充电时间		h	≥6	
外形尺寸		mm	Φ73x183	
产品重量		g	1150	
防爆标志		ExdiaIICT6Gb		
防护等级		IP66/IP68		

注：常规出厂配置为白光，如需暖白光，订货时请注明。

■使用方法：

- 1.使用时轻按前端开关按钮,右侧泛光工作光点亮,第二次按下前端按钮,右侧泛光强光点亮,第三次轻按前端按钮,左侧泛光工作光点亮,第四次轻按前端按钮左侧泛光强光点亮,第五次按下前端按钮红蓝交替信号光点亮。
- 2.使用时轻按后端开关按钮,主灯强光点亮,第二次按下后端按钮,主灯工作光点亮,第三次按下后端开关按钮,爆闪光点亮。灯具主灯点亮状态下长按后端按钮 3-5 秒可实现光源色温转换。灯具关闭状态下长按后端按钮 3-5 秒可开启灯具最亮照明模式。（主灯双灯珠同时点亮）
- 3.特设 4 段式电量显示功能，可随时了解灯具电量状态，当电量不足时，灯具会闪烁提示电量严重不足，并降低灯具亮度此时应及时充电。
- 4.一次充满电可在 3 个月内随时使用，长期不用时，请充满电储存，每隔三月补充电一次。

特别说明：特设 4 段式电量显示功能，可随时了解灯具电量状态，当电量不足时，灯具会闪烁提示电量严重不足，并降低灯具亮度此时应及时充电。

■警告：

- 1、更换光源、充电或拆卸灯具时，请在安全场所进行！
- 2、每次使用完毕后应及时充电。

■注意事项：

- 1、首次使用灯具时请充电，每次使用后请及时充电。
- 2、携带或运输时,应确保按钮开关免受外物触压，以免灯具开启耗电。
- 3、灯具严禁撞击、抛甩,若不慎掉入水性溶液里及时取出并擦拭干净。
- 4、切勿随意将灯管直接照射眼睛因强光可能使人眼受伤害。
- 5、不要随意拆卸灯具的结构件，尤其是密封结构件。
- 6、充电时请注意充电器的型号及充电口的规格切不可混淆使用。
- 7、严禁撞击、抛甩、针刺电池或将电池投入火中以免发生危险！

■故障分析与排除：

故障现象	故障分析	处理方法
光源不亮	光源损坏或老化	更换已坏光源
	电池电量不足	给电池充电
使用时间短	电池电量不足或充电时间不够	及时充电
	电池老化或已损坏	更换电池
充不进电	充电器或电池已坏	更换电池或充电器
	充电器型号不正确	选用配套的充电器

灯具出现其他故障，请您及时通知我司售后服务部或当地办事处。