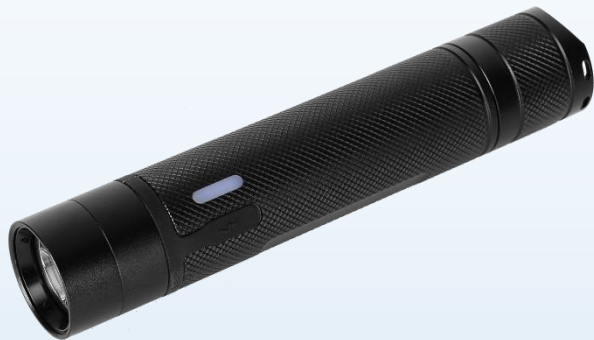




安装、使用产品前，请仔细阅读使用说明书

HZ7302A

微型防爆电筒



■ **贮存环境条件：**

环境温度	-25℃~+40℃
相对湿度	≤85RH (环境温度 25℃时)

■ **开箱检查：**

收到您所订购的产品后，请开箱检查以下各项：

- 1.查外观有无在运输过程中发生的损坏、破损、变形等。
- 2.包装箱内包含有灯具、充电器、说明书、产品合格证等。

■ **订货须知：**

订货时请详细说明产品名称、型号、光源、功率、数量等。如因产品改进带来相关参数的变更，恕不另行通知。

本说明书请保留备用

深圳市华州科技有限公司

非常感谢您选用本公司产品

在使用本产品之前，请务必先仔细阅读本使用手册；请务必妥善保管本手册，以便日后能随时查阅。

深圳市华州科技有限公司

地址：深圳市龙岗区龙东社区爱南路 95 号伟信达科技园

总机：0755-23007722 传真：0755-23326399

<http://www.huazou.net> Email:hr@hreex.com

■产品简介：

适用油田、石化、电力、冶金、消防、船舶、等行业巡视、检修时的便携照明，同时也适合佩戴在头盔上，作为头灯使用。(1区、2区)

■使用环境条件：

环境温度：-20℃~+40℃

相对湿度：≤95RH（环境温度 25℃时）。

■性能特点：

安全可靠：经国家权威机构防爆认证，具有优良的防爆性能，可在各种易燃易爆场所安全、可靠工作；

高效节能：采用大功率 LED 光源、光效高、寿命长，平均使用寿命长达 100000 小时；

经济环保：高能锂离子电池，充放电性能优良，循环使用，安全环保自放电率低；

双重保护：电池采用双 IC、双 MOS 保护板，具有过充、过放和短路保护功能；

电量检测：人性化的电量指示和低电压警示功能设计，可随时检测电池电量；当电量不足时，灯具会自动提示 15 次进行充电；

外形美观：体积小，重量轻，特别适合安装在头盔上，作为头灯使用；

防水抗摔：采用轻质合金精密加工而成，抗强力碰撞和冲击耐高低温，满足在恶劣环境及气候条件下使用；

轻便耐用：可采用手持、要挎、袋装、头盔佩戴等携带方式携带非常方便；

信号指示：尾部并带有信号指示功能，可视距离为 30 米可见。

■主要技术参数：

电池	额定电压	V	3.7
	额定容量	Ah	1.9
	电池使用寿命	循环	约 1000 次
LED 光源	额定功率	W	3
	平均使用寿命	h	100000
	连续工作时间	强光	h
工作光			≥8
充电时间		h	≥4
外形尺寸		mm	Φ23x117
产品重量		g	88
防爆标志		ExibIIC4Gb	
防护等级		IP66/IP68	

注：常规出厂配置为白光，如需暖白光，订货时请注明。

■使用方法：

1. 灯具按下开关按键，电筒打开，之后每次轻触按钮进行照明模式调节，调节顺序为“强光→工作光→频闪”循环，若要关闭灯具时则再次按下开关按键。

2. 灯具设有 4 颗电量指示灯，随时了解剩余电量，电量指示功能分别为：100%~80%●●●● 80%~50%●●●

50%~30%●● 30%~10%●

当灯具低于 10%以下时电量指示灯 1 颗频闪（3.0V~2.8V）灯光自动连续闪烁 3 次，表示灯具电量严重不足，此时，强光剩余可工作时间≥15 分钟，工作光剩余可工作时间≥30 分钟应及时更换电池或充电。

特别说明：当产品超过三个月未使用，需要进行电池保养：电池按先放完电，后充满电的次序做一个充放电循环。

■警告：

- 1、更换光源、充电或拆卸灯具时，请在安全场所进行！
- 2、每次使用完毕后应及时充电。

■注意事项：

- 1、首次使用灯具时请充电，每次使用后请及时充电。
- 2、携带或运输时，应确保按钮开关免受外物触压，以免灯具开启耗电。
- 3、灯具严禁撞击、抛甩，若不慎掉入水性溶液里及时取出并擦拭干净。
- 4、切勿随意将灯管直接照射眼睛因强光可能使人眼受伤害。
- 5、不要随意拆卸灯具的结构件，尤其是密封结构件。
- 6、充电时请注意充电器的型号及充电口的规格切不可混淆使用。
- 7、严禁撞击、抛甩、针刺电池或将电池投入火中以免发生危险！

■故障分析与排除：

故障现象	故障分析	处理方法
光源不亮	光源损坏或老化	更换已坏光源
	电池电量不足	给电池充电
使用时间短	电池电量不足或充电时间不够	及时充电
	电池老化或已损坏	更换电池
充不进电	充电器或电池已坏	更换电池或充电器
	充电器型号不正确	选用配套的充电器

灯具出现其他故障，请您及时通知我司售后服务部或当地办事处。